

DESOX 590

DÉROUILLANT DÉSOXYDANT DÉSINCRUSTANT POUR ÉLIMINATION DES TACHES D'OXYDES MÉTALLIQUES USAGE PROFESSIONNEL

DESOX 590 est une préparation à base d'une combinaison synergisée d'acides minéraux à dominante phosphorique et fluorhydrique, agents tensioactifs.

CARACTERISTIQUES PHYSIQUES

Etat physique	: LIQUIDE LIMPIDE
Masse volumique	: 1140 G/L +/- 20G/L
Réaction chimique	: ACIDE
pH pur	: 0,5 ENVIRON
pH à 5%	: 1 ENVIRON
Couleur	: JAUNE
Tension superficielle à 5%	: 34,1 DYNE/CM

PROPRIÉTÉS PRINCIPALES

*DESOX 590 **pénètre** et **solubilise** instantanément les dépôts d'oxydes d'origine métallique, cuivre, fer, aluminium, etc...*

*DESOX 590 **solubilise** les dépôts de calamine, de rouille, d'origine calcique, de carbonates calcique ou magnésiques, de silices.*

*DESOX 590 **favorise** simultanément l'élimination des dépôts et amas minéraux graisseux de natures et d'origines diverses.*

DESOX 590 est utilisé par des métalliers, chaudronniers, serruriers, services de maintenance de la marine, chantiers navals, industrie, transports, rénovation de citernes et bennes de stockage, passerelles et portiques métalliques, matériels de levage, grues, services techniques...

MODES ET DOSES D'EMPLOI

AVANT TOUTE MANIPULATION DU PRODUIT : UTILISER LES EPI DE PROTECTION INDISPENSABLES : COMBINAISON, GANTS, TABLIER, PROTECTION VISUELLE, SPECIAUX CONTRE LES PROJECTIONS ACIDES

◆ S'utilise **toujours dilué** dans l'eau, dans un **réceptif en polyéthylène**, à raison selon la nature et l'état des surfaces de **1 partie de produit pour 3 à 5 parties d'eau**.

◆ Appliquer selon le cas en pulvérisation (adapter dans ce cas une buse mousse non génératrice d'aérosols) en trempage, au balai éponge ou à la brosse en polyéthylène.

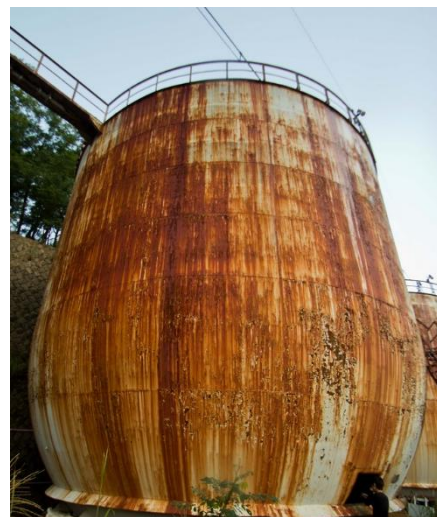
◆ Laisser agir et rincer complètement à l'eau claire.

◆ Dans le cas de surfaces verticales ou fortement entartrées, mouiller celle-ci puis appliquer régulièrement la solution latéralement du bas vers le haut pour éviter le risque de coulures.

◆ Rinçage terminal : en fin de nettoyage détartrage, terminer par un rinçage neutralisant contrôlé complet avant l'application d'une protection de surface.

◆ Sur surfaces sensibles aux nettoyant acides, effectuer préalablement un essai dans un endroit caché afin de déterminer compatibilité, concentration, temps de contact de la solution avec le support.

Ne pas appliquer sur le verre, la porcelaine, la céramique, les métaux galvanisés, le zinc.



RECOMMANDATIONS



Contient de l'**ACIDE PHOSPHORIQUE**
Et de l'**ACIDE FLUORHYDRIQUE**

H301 Toxique en cas d'ingestion.

H310 Mortel par contact cutané.

H314 Provoque des brûlures de la peau et des lésions oculaires graves.

H332 Nocif par inhalation.

P260 Ne pas respirer les poussières/fumées/gaz/brouillards/vapeurs/aérosols. **P280** Porter des gants de protection/des vêtements de protection/un équipement de protection des yeux/du visage. **P302 + P352 EN CAS DE CONTACT AVEC LA PEAU**: Laver abondamment à l'eau/... **P303 + P361 + P353 EN CAS DE CONTACT AVEC LA PEAU (ou les cheveux)**: Enlever immédiatement tous les vêtements contaminés. Rincer la peau à l'eau/Se doucher. **P305 + P351 + P338 EN CAS DE CONTACT AVEC LES YEUX**: rincer avec précaution à l'eau pendant plusieurs minutes. Enlever les lentilles de contact si la victime en porte et si elles peuvent être facilement enlevées. Continuer à rincer. **P361 + P364** Enlever immédiatement tous les vêtements contaminés et les laver avant réutilisation. **P501** Éliminer le contenu/récipient dans les déchets industriels spéciaux.

PRÉCAUTIONS et CONTRE INDICATION :

Rejet : se conformer à la législation en vigueur concernant l'élimination des produits fluorés.

Produit fortement ACIDE : ne pas utiliser directement sur métaux en alliages légers, surfaces peintes, matières plastiques, matériaux en verre et autres surfaces sensibles aux produits acides.

Toujours effectuer au préalable, un essai avec la surface à traiter dans un endroit caché pour déterminer compatibilité du produit avec le support.

EXTRAIT CONDITIONS DE VENTE :

Assurance qualité ISO 9001

Les conditions et durées de stockage peuvent modifier dans le temps les caractéristiques initiales des produits conditionnés, ainsi la **date limite d'utilisation optimale conseillée (DLUOC) est de un an**. En conséquence l'échange ou le remplacement de tout produit au-delà de cette DLUOC de un an ne pourra être effectué, le numéro de lot ou bon de livraison permettant la traçabilité.

Nota : Limite de garantie n'excédant pas le remplacement d'un produit reconnu défectueux. Fiche de sécurité sur simple demande selon décret 87200 du 27/03/1987 mis en vigueur au 01/01/1988.